

UNSERE VISION...

... soll die ehemalige Kirche so erscheinen lassen, dass man das Gefühl hat, die Natur erbaut das Gotteshaus neu.

- schlägt Brücken über die Jahrhunderte vom Klostergarten zum modernen Tagungsgarten
- transportiert das mittelalterliche Wissen über die gesunderhaltende Wirkung von Gärten in unsere Zeit
- strahlt wie ein Leuchtturm in alle Richtungen aus
- lehrt uns verschiedene Perspektiven einzunehmen

A photograph of a misty forest landscape. In the foreground, there is a stone ruin, possibly a church wall, covered in moss and fallen autumn leaves. The background shows a dense forest of bare trees shrouded in mist. The overall mood is serene and somewhat melancholic.

DIE KIRCHENRUINE

FORSTER[®]
GARTEN- UND LANDSCHAFTSBAU



UNSERE VISION...

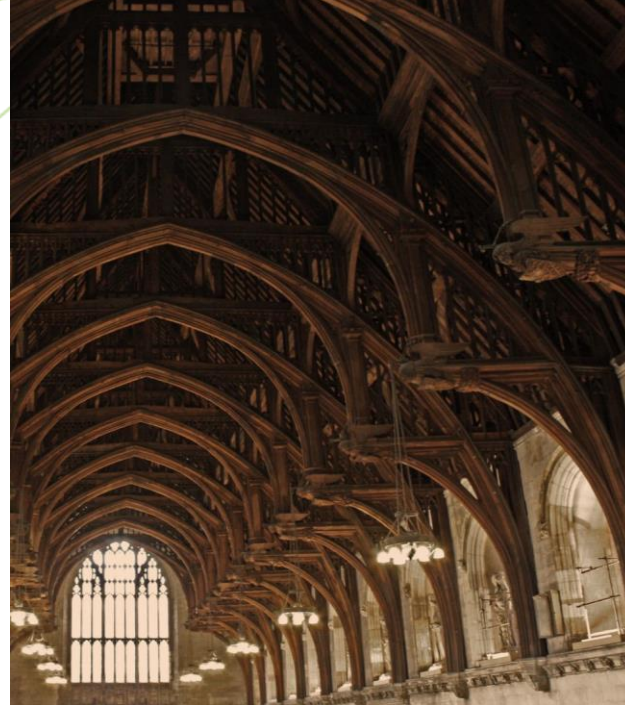
- bildet den Kirchenraum mit mittelalterlichen Kulturpflanzen nach
- schafft einen Ort der Spiritualität
- lässt einen Muttergarten nach alten Pflanzenverzeichnissen entstehen
- wird zum Ausgangspunkt für die Verbreitung alter Heil- und Nutzpflanzen nach dem Vorbild der Zisterzienser
- vermittelt Kenntnisse über ihre Kultur und ihre Bedeutung für unsere Gesundheit
- führt über Brücken und Stege zu immer neuen Perspektiven und Eindrücken

UNSERE VORSTELLUNG

Bereich ehem. Kirche

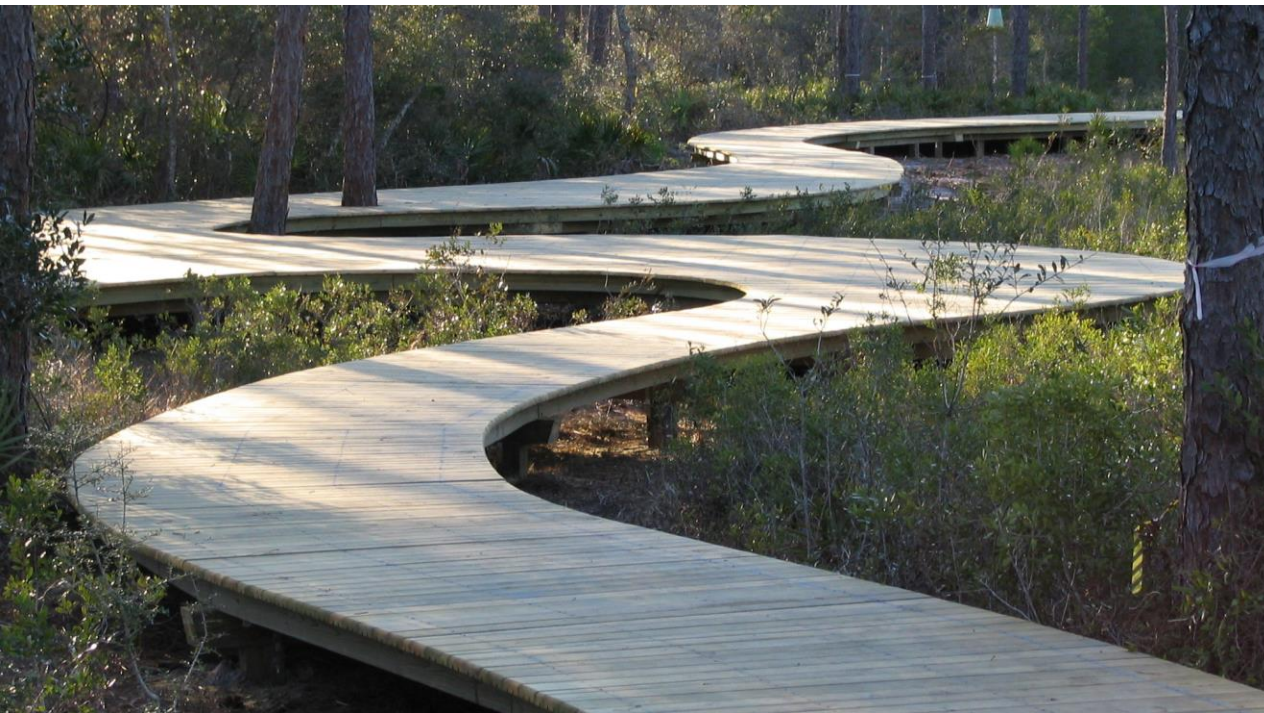
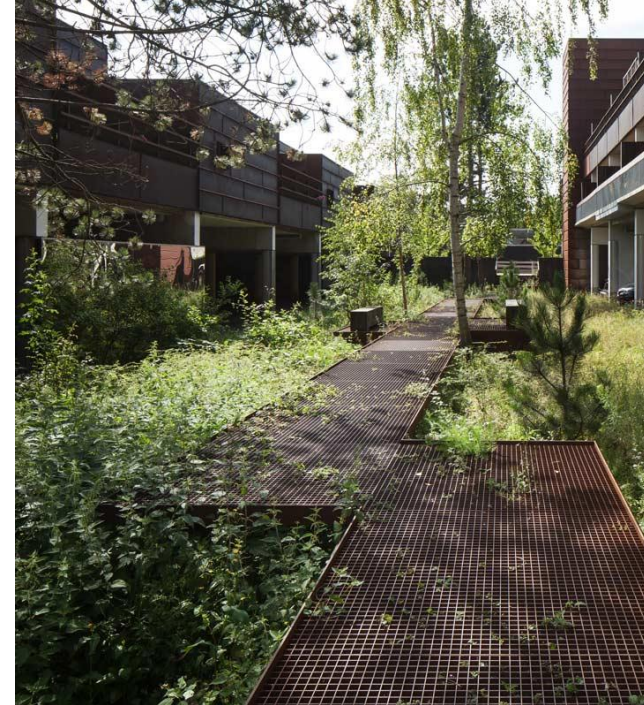
FORSTER[®]
GARTEN- UND LANDSCHAFTSBAU





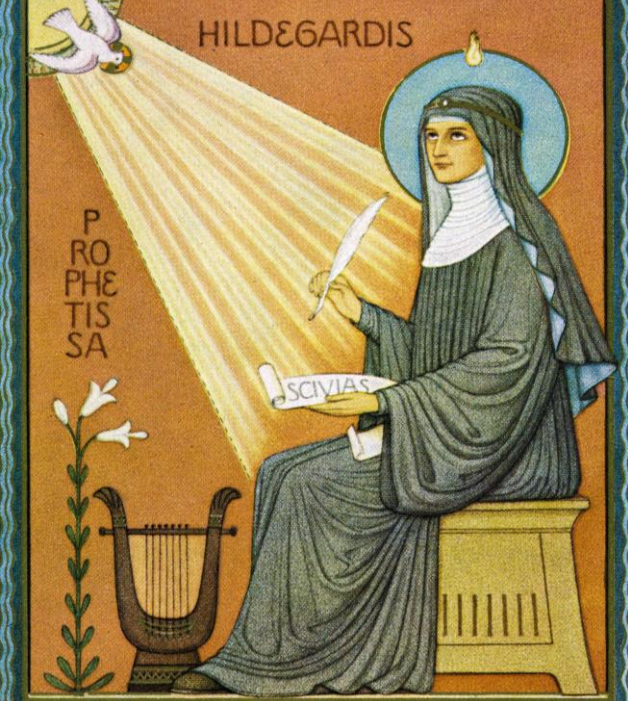
BEISPIELBILDER KIRCHENRUINE

- Rankgerüste bilden die Form des Chorgewölbes nach, berankt mit Rebsorten, die hier schon von der Erbauern kultiviert wurden
- ein Ort der Wissensvermittlung und des Austausches entsteht auf den Grundmauern der Kirche
- Ruine und die sie überrankenden Pflanzen versinnbildlichen Zeit und Vergänglichkeit
- stilisierte Kirchenbänke laden zum Verweilen ein, um den Ort wirken zu lassen



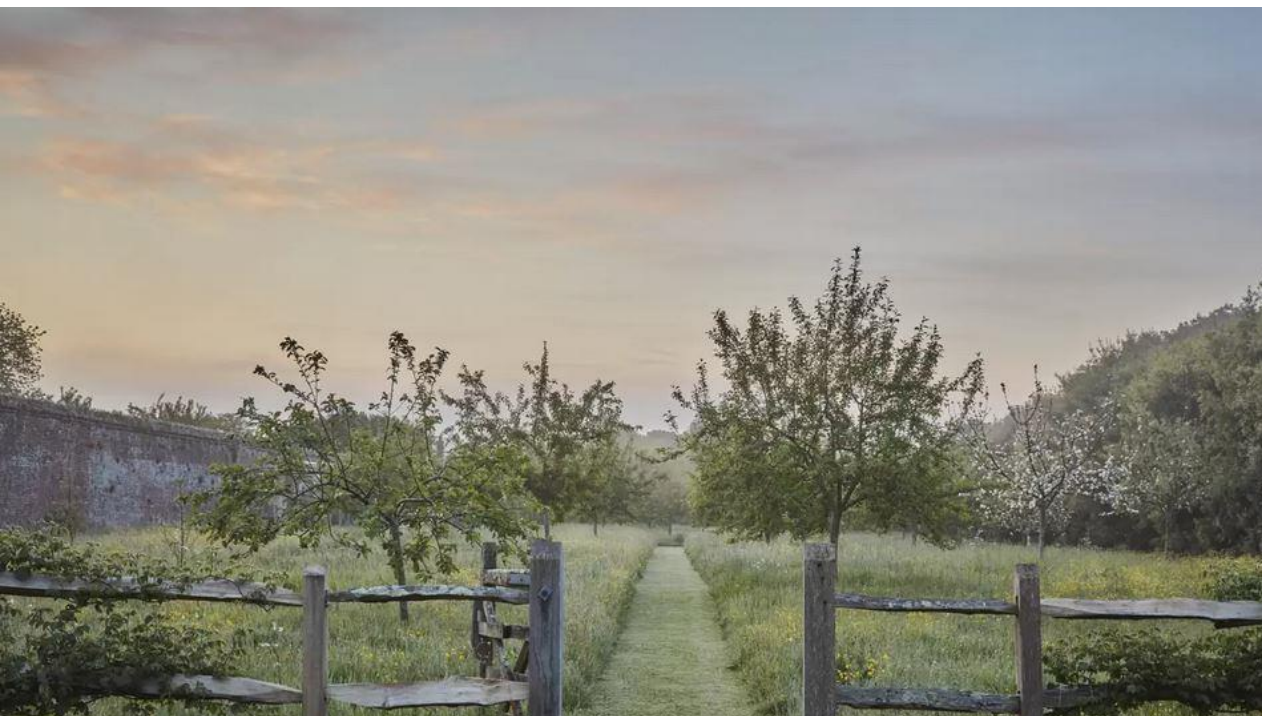
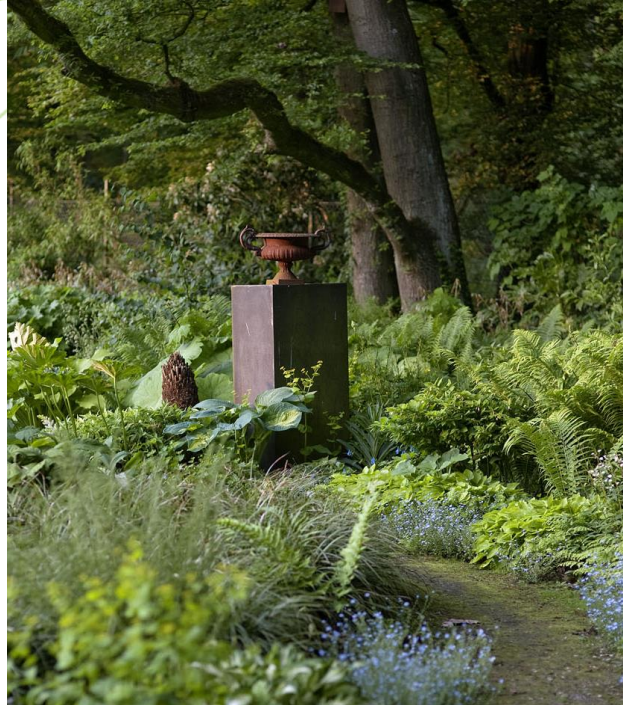
BEISPIELBILDER RUINENKIRCHE

- streng geschnittenen Hecken übernehmen den Platz der Bankreihen des Kirchenschiffes
- umlaufende Holzstege laden zur Erkundung ein
- die Umrisse der mittelalterlichen Kirche nimmt man besonders klar auf der Aussichtsplattform wahr



BEISPIELBILDER RUINENKIRCHE

- vergessene Heilpflanzen, mittelalterliche Gemüse- und Obstsorten werden als wertvolles Kulturgut erhalten
- Gäste erfahren von ihrer Vermehrung und können Ableger, Edelreiser und Samen in ihre eigenen Gärten bringen
- wie das Mutterkloster der Zisterzienser, die diese Pflanzen in ganz Europa verbreiteten, wird der Petersberg zum neuen Ausgangspunkt



BEISPIELBILDER KIRCHENRUINE

- wie die Klöster der Zisterzienser, ist der Ruinengarten mit Obstbäumen umgeben
- in kräuterreichen Wildwiesen wachsen historische Sorten, auf einen Baum, der vor 800 Jahren im Mutterkloster der Zisterzienser wuchs, zurückgehen
- Waldkräuter und Farne bilden den Saum zum Mischwald



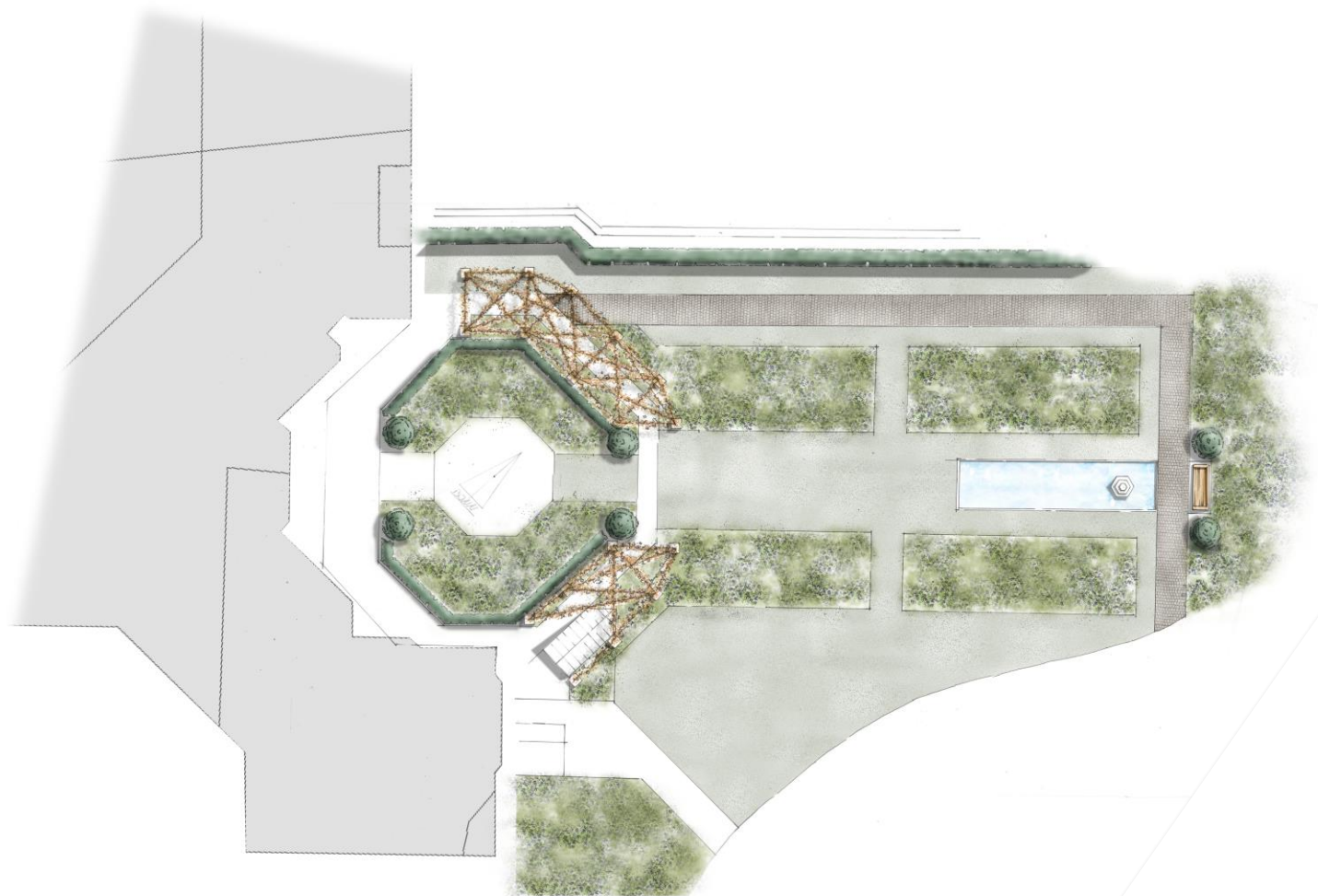
DER TAGUNGSGARTEN

FORSTER[®]
GARTEN- UND LANDSCHAFTSBAU



UNSERE VISION...

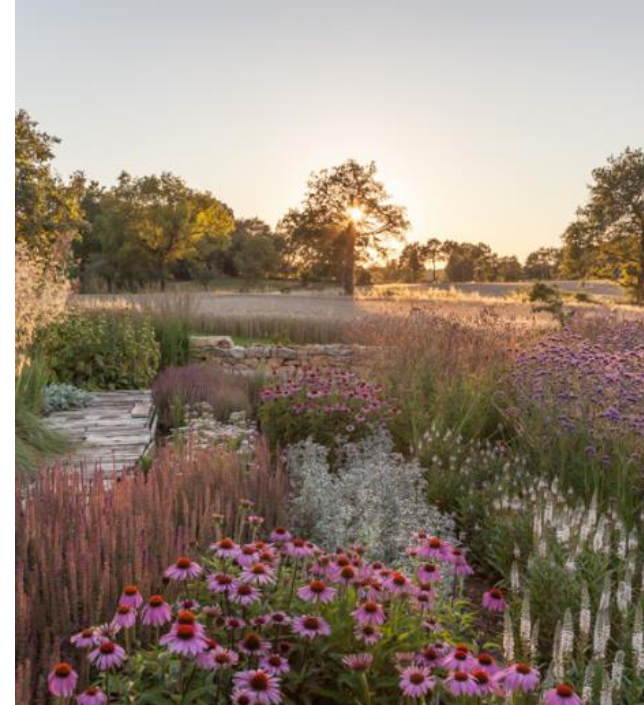
- schafft einen repräsentativen Gartenraum, der Bedeutung vermittelt
- ist eine ganz weltliche und gegenwärtige Neuinterpretation des Klostersgartens im Gewand herrschaftlicher Repräsentation
- offenbart bei genauem Hinsehen die tiefe Verwurzelung in den Ursprüngen der Gartenkultur



UNSERE VORSTELLUNG

Bereich Tagungsgarten

FORSTER[®]
GARTEN- UND LANDSCHAFTSBAU



BEISPIELBILDER TAGUNGSGARTEN

- die räumliche Anordnung der Gestaltungselemente ist streng geometrisch, schafft Blickachsen
- der repräsentative Charakter ist vordergründig und sofort wahrnehmbar



BEISPIELBILDER TAGUNGSGARTEN

- der Laubengang ist eine Reminiszenz an die Klosterarchitektur
- freier gestaltete Flächen laden dazu ein, mit Veranstaltungen bespielt zu werden



BEISPIELBILDER TAGUNGSGARTEN

- Heilkräuter und außergewöhnliche Gemüsepflanzen gestalten die Zierbeete
- blühende Pflanzen verströmen den Duft von ätherischen Ölen



DER DACHGARTEN



UNSERE VISION...

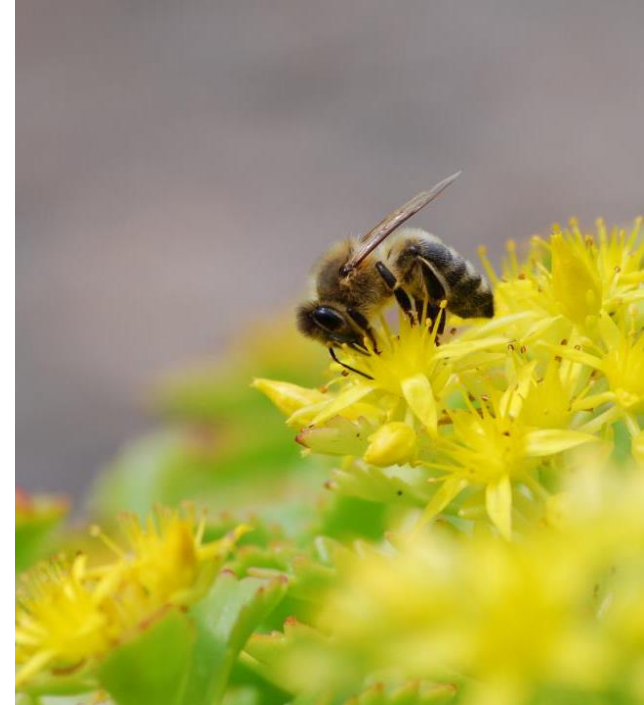
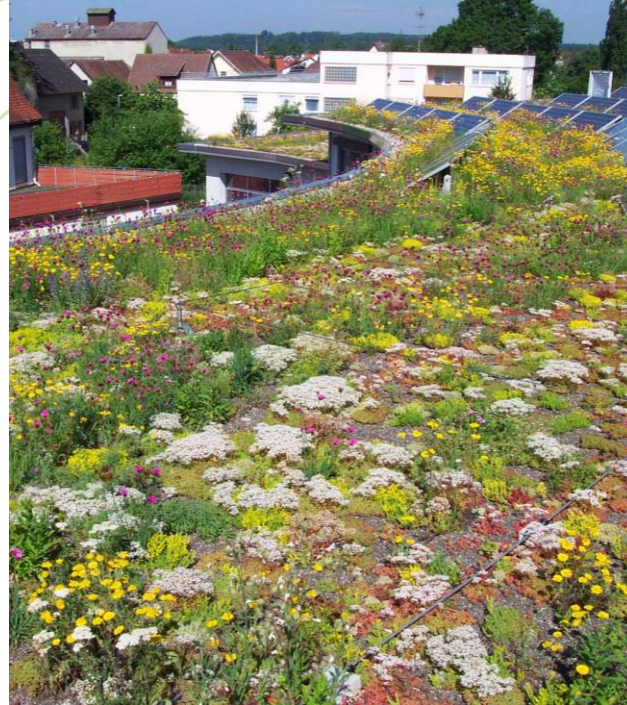
- bringt den Dachgarten zu neuer Blüte
- stellt die Natur in den Vordergrund
- versorgt Insekten mit Nahrung
- verschenkt Duft und Farbe an alle Gäste
- schafft Wohlbefinden



UNSERE VORSTELLUNG

Bereich Dachgarten

FORSTER[®]
GARTEN- UND LANDSCHAFTSBAU



BEISPIELBILDER DACHGARTEN

- auf der artenreichen Dachbepflanzung finden Bienen und andere Insekten ein reiches, langanhaltendes Nektar- und Pollenangebot
- verschiedene Pflanzen mit besonderen Duftaspekten verströmen einen lieblichen Duft
- leuchtende Blütenfarben ziehen die Blicke auf sich



ARRANGEMENT

FORSTER[®]
GARTEN- UND LANDSCHAFTSBAU



BEISPIELBILDER ARRANGEMENT

- ein Erlebnispfad regt alle Sinn an, steigert die Wahrnehmung für alle Aspekte des Gartenensembles
- der Geist Adenauers, der den Petersberg umgibt, lebt im Bocciaspiel wieder auf
- elegant überspannen große Sonnenschirme die Terrassen, ein Platz um zu bleiben



FORSTER[®]
GARTEN- UND LANDSCHAFTSBAU